



**ideal roofing**  
Company Limited, Manufacturers  
**idéal revêtement**  
Compagnie Limitée, Manufacturiers

## Accessoires pour portes couissantes à rail arrondi



(#3)  
Rail encoché



(#3-BC)  
Ferrure latérale



(#3-AC)  
Ferrure de dessus



(#3-EB)  
Bout pour rail



(#303-T)  
Pendant avec boulon



(#203-L)  
Pendant pour porte de bois



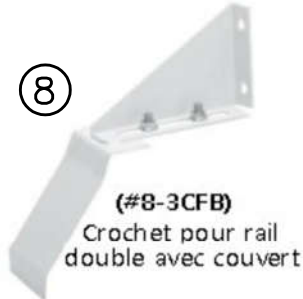
(#103-T)  
Pendant pour porte de métal



(#800)  
Roulette guide



(#8-3C)  
Crochet pour rail double



(#8-3CFB)  
Crochet pour rail  
double avec couvert



(#3-FB)  
Crochet pour  
couvert de rail



(#SC-3)  
Joint pour rail



(#630)  
Loquet pour stalle



(#537)  
Pare-choc pour porte

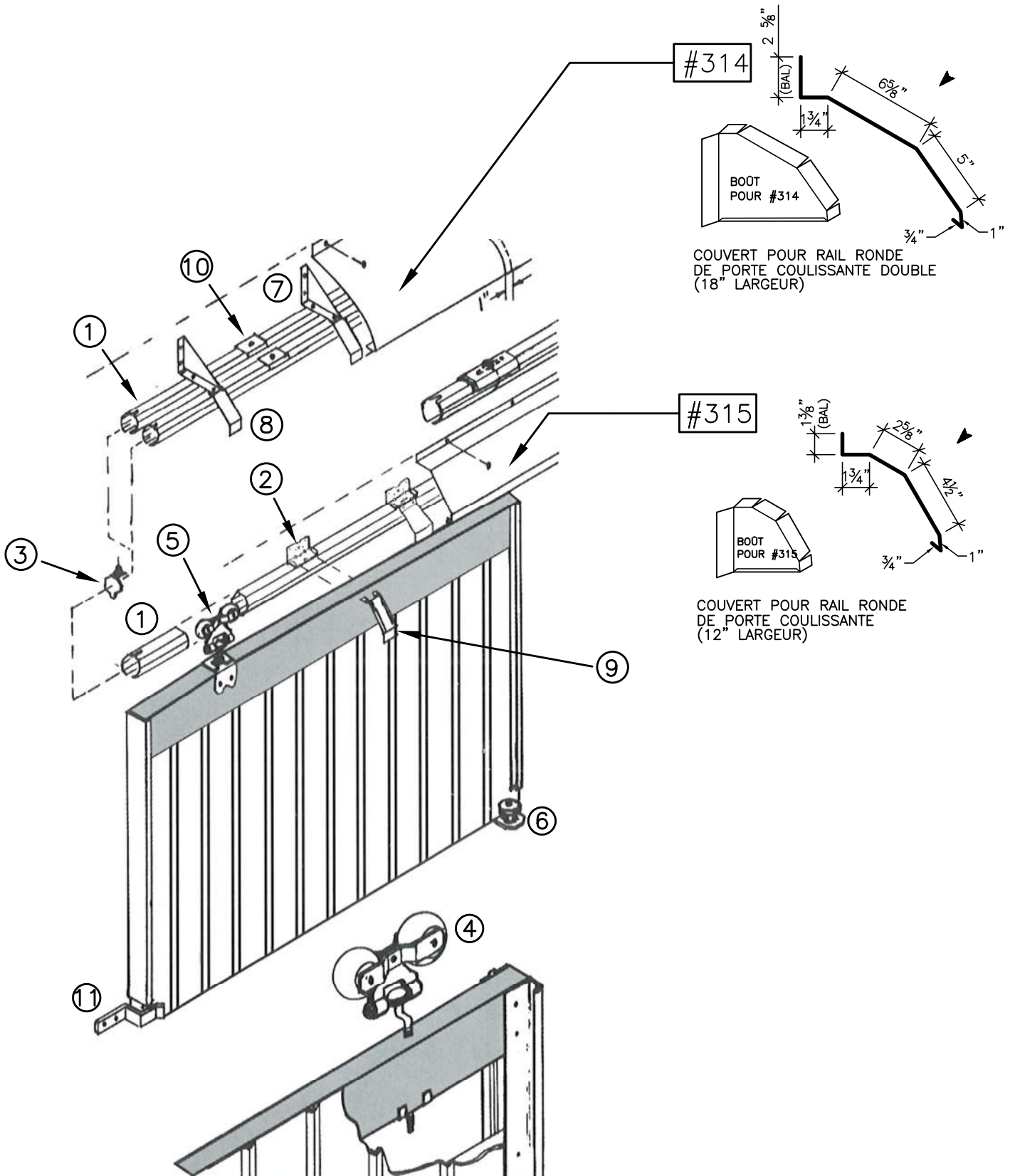


(#50-3)  
Poignée de porte

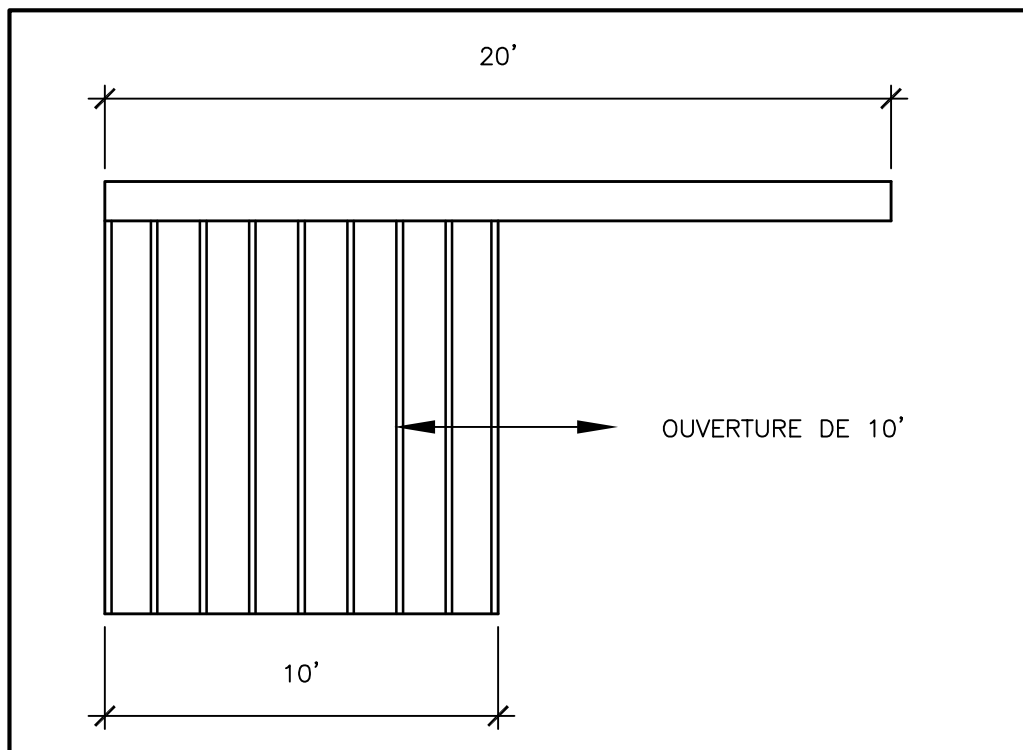


Mécanisme de  
fermeture avec clavier

Accessoires pour portes coulissantes à rail arrondi



## Exemple:



- ① – 20' de Rail encoché (1 mc de 20').  
(Aussi disponible dans des longueurs de 8', 10', 12', 16' & 20'.)
- ② – 11 mcx de Ferrure latérale (1 mc à tout les 2 pieds).
- ③ – 2 mcx de Bout pour rail (1 mc à chaque extrémités du rail).
- ⑤ – 2 paires de Pendant pour porte de bois (1 mc à tout les 3 pieds, selon le poids de la porte).
- ⑥ – 1 mc de Roulette guide.
- ⑨ – 11 mcx, Crochet pour couvert de rail (même quantité que les morceaux de Ferrure latérale).  
– 20 pieds de Crochet pour couvert de rail (pour porte à rail simple).  
(Consultez la moulure #315 pour porte à rail simple ou le #314 pour porte à rail double.)  
– 2 mcx, de couvert de rail pour porte coulissante #315 (1 mc gauche et mc droit).
- ⑩ – Le joint pour rail n'est pas requis pour cet exemple, car 20' de rail encoché est utilisé.
- ⑪ – 1 mc de Pare-choc pour porte.
- ⑫ – 1 mc de Poignée de porte.