



Feuille d'estimé

(Bardeaux d'acier Wakefield Bridge)

COMPAGNIE: _____

VILLE: _____

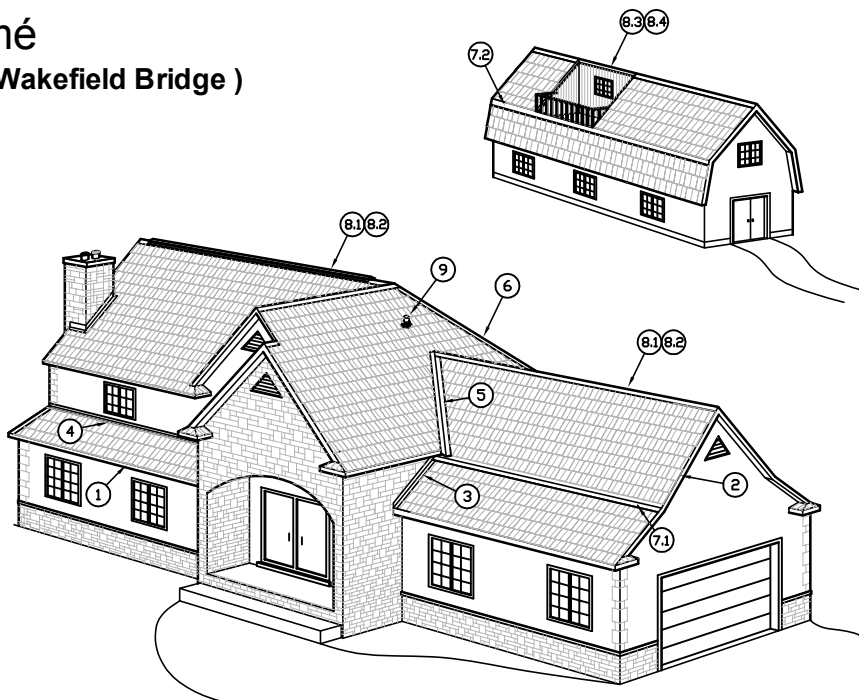
CONTACT: _____

TEL.: _____

FAX: _____

PROJET: _____

ADRESSE DU
PROJET: _____



Couleur: _____

Bardeaux d'acier

Superficie Total _____ ÷ 50 = _____ Boîtes

Boîtes Total x \$ _____ par boîte = \$ _____

① Détail de la corniche
- Partance # 408 ou # 815 (10pi) Longueur Total _____ x \$ _____ par pi./lin. = \$ _____

② Détail du pignon
- Partance # 408 ou # 815 (10pi) Longueur Total _____ x \$ _____ par pi./lin. = \$ _____
- Solin "J" # 916 (10pi) Longueur Total _____ x \$ _____ par pi./lin. = \$ _____

③ Détail mur & toit 90°
- Solin # 906 (10pi) Longueur Total _____ x \$ _____ par pi./lin. = \$ _____

④ Détail mur & toit (pente)
- Solin # 905 1P (10pi) Longueur Total _____ x \$ _____ par pi./lin. = \$ _____
- Crochet # 804 (10pi) Longueur Total _____ x \$ _____ par pi./lin. = \$ _____

⑤ Détail de la noue
- Noue # 908 (10pi) Longueur Total _____ x \$ _____ par pi./lin. = \$ _____

⑥ Détail d'un toit à 4 côtés
- Faîtière pour toit 4 côtés # 910 (10pi) Longueur Total _____ x \$ _____ par pi./lin. = \$ _____



7.1 Détail solin de transition

- Solin # 905 2P (10pi) Longueur Total _____ x \$ _____ par pi./lin. = \$ _____
- Crochet # 804 (10pi) Longueur Total _____ x \$ _____ par pi./lin. = \$ _____

7.2 Détail solin de transition (Arêtier)

- Solin # 905 2P (10pi) Longueur Total _____ x \$ _____ par pi./lin. = \$ _____
- Crochet # 804 (10pi) Longueur Total _____ x \$ _____ par pi./lin. = \$ _____

Détail du faîte

8.1 - Faîtière "Liberté" # 214 (10pi) Longueur Total _____ x \$ _____ par pi./lin. = \$ _____

8.2 - Faîtière Ventilée (10pi) Longueur Total _____ x \$ _____ par pi./lin. = \$ _____

- Bout pour Faîtière Ventilée (Mcx) Pièces Total _____ x \$ _____ par pièce = \$ _____

8.3 - Demi-Faîtière # 912 (10pi) Longueur Total _____ x \$ _____ par pi./lin. = \$ _____

8.4 - Crochet # 804 (10pi) Longueur Total _____ x \$ _____ par pi./lin. = \$ _____

- Réglette # 802 (10pi) Longueur Total _____ x \$ _____ par pi./lin. = \$ _____

Accessoires

- Éthafoam (Rouleau 25pi) Rouleaux Total _____ x \$ _____ par rouleau = \$ _____

- Fermeture EPDM (1/2"x1"x25') Longueur Total _____ x \$ _____ par pi./lin. = \$ _____

- Calfeutrage de Butyl (300ml) Tubes Total _____ x \$ _____ par tube = \$ _____

- Vis galvanisée 1" (tête plate) Total par/100 _____ x \$ _____ par/100 = \$ _____

- Vis galvanisée 1.5" (tête plate) Total par/100 _____ x \$ _____ par/100 = \$ _____

- Vis pré-peinte 1.5" Total par/100 _____ x \$ _____ par/100 = \$ _____

- Feuilles unies (4' x 10') Feuilles Total _____ x \$ _____ par feuille = \$ _____

9 - Dektite "tuyaux" (#3, #4 & #8) Pièces Total _____ x \$ _____ par pièce = \$ _____

- Dektite "Cheminée" (#8 HT) Pièces Total _____ x \$ _____ par pièce = \$ _____

- Dektite Retrofit
"Mât Hydro" (#802) Pièces Total _____ x \$ _____ par pièce = \$ _____

- Peinture à retouche (10oz) Canne Total _____ x \$ _____ par canne = \$ _____

- Sno-Diamond H=3.25" Pièces Total _____ x \$ _____ par pièce = \$ _____

Coût total des matériaux \$ _____

Note: Consultez notre guide d'installation
pour plus de détails sur les solins
& les accessoires.

