



Feuille d'estimé (Bardeaux d'acier Wakefield Bridge)

COMPAGNIE: _____

VILLE: _____

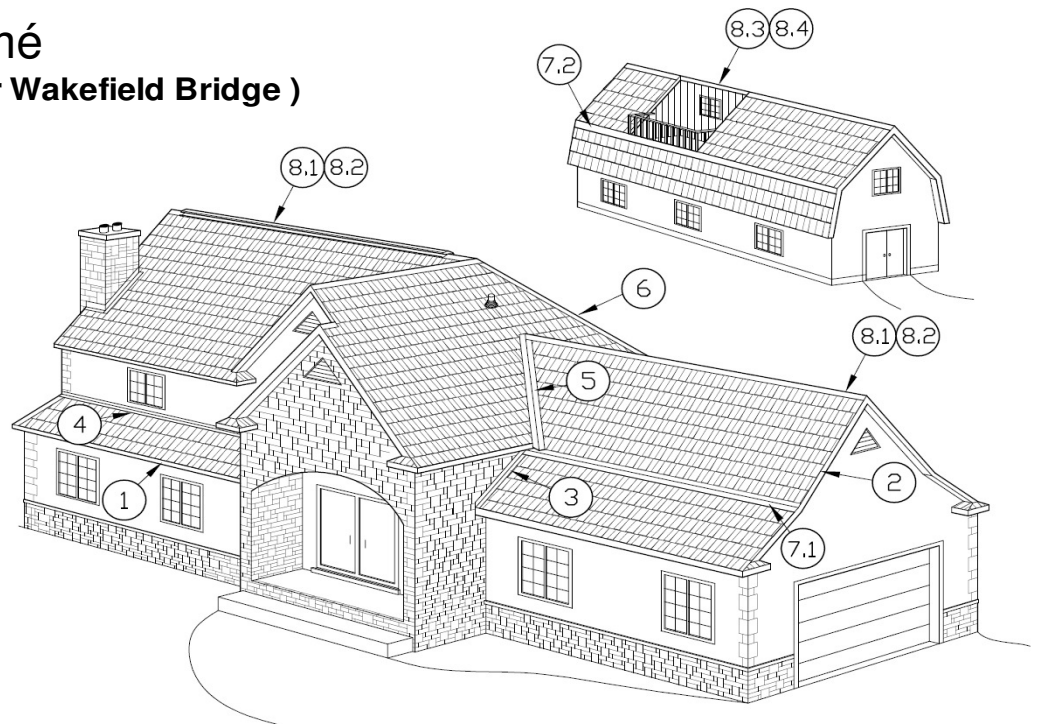
CONTACT: _____

TEL.: _____

FAX: _____

PROJET: _____

ADRESSE DU
PROJET: _____



Gris Granite

Noir Mica

Caramel

Terre Cuite

Cuivre
Classique

Vert Alpin

Bleu Boréal

Pierre
Volcanique

Brun Mustang

Bardeaux d'acier

Superficie Total _____ ÷ 50 = _____ Boîtes

Boîtes Total x \$ _____ par boîte = \$ _____

- ① Détail de la corniche
- Partance # 408 ou # 815 (10pi) Longueur Total _____ x \$ _____ par pi./lin. = \$ _____
- ② Détail du pignon
- Partance # 408 (10pi) Longueur Total _____ x \$ _____ par pi./lin. = \$ _____
- Solin "J" # 916 (10pi) Longueur Total _____ x \$ _____ par pi./lin. = \$ _____
- ③ Détail mur & toit 90°
- Solin # 906 (10pi) Longueur Total _____ x \$ _____ par pi./lin. = \$ _____
- ④ Détail mur & toit (pente)
- Solin # 905 1P (10pi) Longueur Total _____ x \$ _____ par pi./lin. = \$ _____
- Crochet # 804 (10pi) Longueur Total _____ x \$ _____ par pi./lin. = \$ _____
- ⑤ Détail de la noue
- Noue # 908 (10pi) Longueur Total _____ x \$ _____ par pi./lin. = \$ _____
- ⑥ Détail d'un toit à 4 côtés
- Faîtière pour toit 4 côtés
910 (10pi) Longueur Total _____ x \$ _____ par pi./lin. = \$ _____

7.1 Détail solin de transition

- Solin # 905 2P (10pi) Longueur Total _____ x \$ _____ par pi./lin. = \$ _____

- Crochet # 804 (10pi) Longueur Total _____ x \$ _____ par pi./lin. = \$ _____

7.2 Détail solin de transition (Arêtier)

- Solin # 905 2P (10pi) Longueur Total _____ x \$ _____ par pi./lin. = \$ _____

- Crochet # 804 (10pi) Longueur Total _____ x \$ _____ par pi./lin. = \$ _____

Détail du faîte

8.1 - Faîtière "Liberté" # 214 (10pi) Longueur Total _____ x \$ _____ par pi./lin. = \$ _____

8.2 - Faîtière Ventilée (10pi) Longueur Total _____ x \$ _____ par pi./lin. = \$ _____

- Bout pour Faîtière Ventilée (Mcx) Pièces Total _____ x \$ _____ par pièce = \$ _____

8.3 - Demi-Faîtière # 912 (10pi) Longueur Total _____ x \$ _____ par pi./lin. = \$ _____

8.4 - Crochet # 804 (10pi) Longueur Total _____ x \$ _____ par pi./lin. = \$ _____

- Reglette # 802 (10pi) Longueur Total _____ x \$ _____ par pi./lin. = \$ _____

Accessories

- Éthafoam (Rouleau 25pi) Rouleaux Total _____ x \$ _____ par rouleau = \$ _____

- Fermeture EPDM (1/2"x1"x25') Longueur Total _____ x \$ _____ par pi./lin. = \$ _____

- Calfeutrage de Butyl (300ml) Tubes Total _____ x \$ _____ par tube = \$ _____

- Vis galvanisé 1" (tête plat) Total par/100 _____ x \$ _____ par/100 = \$ _____

- Vis pré-Peint 1.5" Total par/100 _____ x \$ _____ par/100 = \$ _____

- Feuilles Unies (4' x 10') Feuilles Total _____ x \$ _____ par feuille = \$ _____

- Dektite "tuyaux" (#3, #4 & #8) Pièces Total _____ x \$ _____ par pièce = \$ _____

- Dektite "Cheminée" (#8 HT) Pièces Total _____ x \$ _____ par pièce = \$ _____

- Dektite Retrofit
"Mât Hydro" (#802) Pièces Total _____ x \$ _____ par pièce = \$ _____

- Peinture à retouche (10oz) Canne Total _____ x \$ _____ par canne = \$ _____

- Snow Gems Pièces Total _____ x \$ _____ par pièce = \$ _____

Coût total des matériaux \$ _____

Note: Consulté notre guide d'installation pour plus de détails sur les solins & les accessoires.



Compagnie Ltée Manufacturiers

Siège Social, 1418 Michael St.,
Ottawa, Ont., Canada K1B 0R2

Bureau régional de Québec
600 des Canotons, Suite 250
Québec, Qc. G2E 5W6

Sans frais 1-800-267-0860

Tel. 1-613-746-3206

Fax 1-613-746-0445

Sans frais 1-888-313-0010

Tel. 1-418-874-0010

Fax 1-418-874-0011

Rev. Jul 14 '10

www.idealroofing.com